

# NeMo<sup>®</sup> 2.0 60 M

## MONOKRISTALLINES PV-MODUL MONOCRYSTALLINE PV-MODULE



Produktgewährleistung von 11 Jahren  
Plussortierung bei allen Modulen 0/+4,99 Wp

TÜV-geprüft: Bauart- und Sicherheitszertifizierung,  
Salznebelkorrosionstest & Ammoniakbeständigkeit

Erhöhung der Moduleffizienz durch den wirksamen  
Einsatz der SmartCalc.CTM-Software.

Alle NeMo<sup>®</sup> Module werden mit modernster Techno-  
logie am Standort Chemnitz in Deutschland gefertigt.



*Heckert Solar grants an 11 years product warranty.  
Plus-sorting up to +4.99 Wp for all modules.*

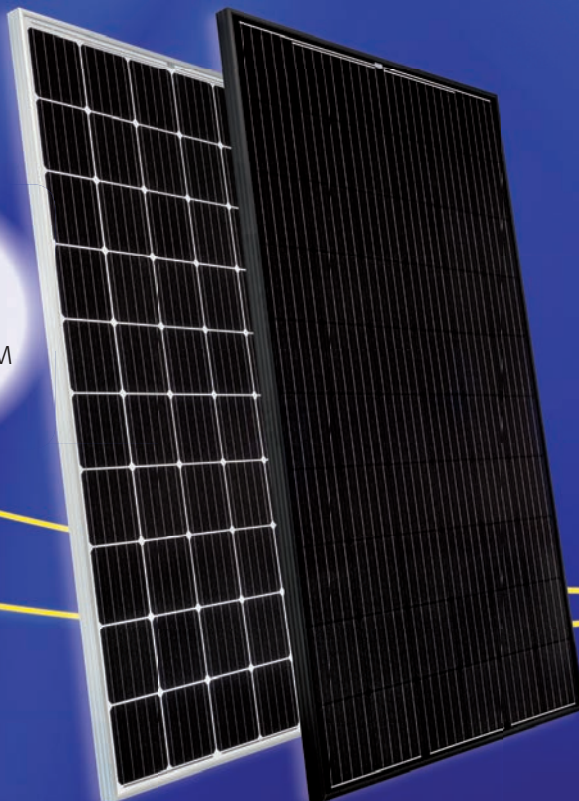
*TÜV-Certifications: design- and safety certification,  
Salt mist corrosion test & ammonia resistance test*

*Increased module efficiency by using the innovative  
SmartCalc.CTM Software.*

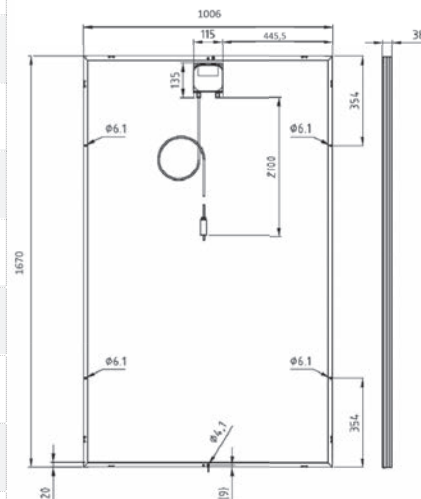
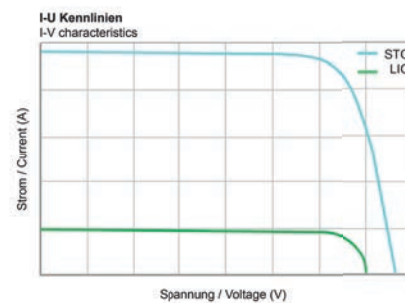
*All NeMo<sup>®</sup> modules are manufactured with the  
latest technology in Chemnitz, Germany.*



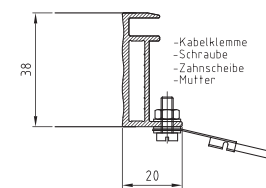
HERGESTELLT  
MIT ÖKOSTROM



			Standardleistungsklassen (power classes)				
			270	275	280	285	290
Nennleistung P <sub>MPP</sub>	Maximum Power P <sub>MPP</sub>	Wp	270	275	280	285	290
Modulwirkungsgrad STC	Efficiency of the Module STC	%	16,1	16,4	16,7	17,0	17,3
Kurzschlussstrom I <sub>sc</sub>	Short Circuit Current I <sub>sc</sub>	A STC	9,24	9,37	9,50	9,63	9,76
Leerlaufspannung U <sub>oc</sub>	Open Circuit Voltage U <sub>oc</sub>	V STC	38,35	38,37	38,39	38,41	38,43
Spannung bei Maximalleistung U <sub>MPP</sub>	Voltage at Maximum Load U <sub>MPP</sub>	V STC	31,42	31,52	31,62	31,72	31,82
Strom bei Maximalleistung I <sub>MPP</sub>	Current at Maximum load I <sub>MPP</sub>	A STC	8,71	8,83	8,95	9,07	9,19
Maximale Systemspannung VDC	Maximum System Voltage VDC	V	1000				
Rückwärtsbestromung I <sub>R</sub>	Reverse Current Feed I <sub>R</sub>	A	20,0				
Temperaturkoeffizient I <sub>sc</sub>	Temperature Coefficient I <sub>sc</sub>	% K	0,043				
Temperaturkoeffizient V <sub>oc</sub>	Temperature Coefficient V <sub>oc</sub>	% K	-0,31				
Leistungskoeffizient P <sub>max</sub>	Performance Coefficient P <sub>max</sub>	% K	-0,41				
Zertifizierte Druck/Soglast*	Certified Pressure/Suction Load*	Pa	Druck/Pressure: Designload 5400Pa/m <sup>2</sup> , Testload 8100Pa/m <sup>2</sup> Sog/Suction: Designload 1600 Pa/m <sup>2</sup> , Testload 2400 Pa/m <sup>2</sup>				
TÜV Zertifikate	TÜV Certificate		IEC 61215:2016, IEC 61730:2016, IEC 61701: 2011/ EN 61701:2012, IEC 62716: 2013/ EN 62716:2013				
Brandbeständigkeit	Fire Resistance		Klasse C / class C gemäß/acc. to ANSI/UL 790 & IEC 61730				
NMOT Wert	NMOT Data	°C	43,70°C				
P@NMOT	P@NMOT	Wp	201,0	204,7	208,4	212,1	215,8



"Erdanschluß"



SmartCalc.CTM



WEITERE DATEN

Zellen	Cells	60 monokristalline 6" Zellen, 4 bzw. 5 Busbar 60 monocrystalline 6" high efficiency cells, 4 or 5 busbar
Glas	Glass	3,2mm hochtransparentes, antireflexbeschichtetes ESG-Glas 3,2mm highly transparent, ESG-glass with anti-reflective coating
Rahmen	Frame	38mm silber eloxierter Aluminiumrahmen 38mm silver anodized aluminium frame
Solarbox	Solar box	Tyco „Z-Rail“ mit Tyco Solarlok 4mm <sup>2</sup> Stiftstecker +/-, Schutzklasse IP 65 (Nichtbrennbarkeitsstufe 5VA) 3 Bypass-Dioden Tyco „Z-Rail“ with Tyco Solarlok 4mm <sup>2</sup> male cable coupler +/-, protection class IP 65 (flammability level 5VA), 3 bypass-diodes
Anschlusskabel	Connecting Cable	Tyco Solarlok Buchsenstecker +/-, Schutzklasse IP 67 Tyco Solarlok 4mm <sup>2</sup> female cable coupler +/-, protection class IP 67

Maximal garantierte Toleranz	Maximum guaranteed Tolerance	0/+4,99 Wp
25 Jahre Leistungsgewährleistung	25 Years Performance Warranty	10 Jahre 90 %, 25 Jahre 80 % 10 years 90 %, 25 years 80 %
Black Edition	Black Edition	Auf Anfrage erhältlich Available upon request
Modulabmessungen H x B x T	Dimensions of the Module H x W x D	1670 x 1006 x 38 mm
Modulgewicht	Weight of the Module	18,3 kg
WEEE-Reg.-Nr.	DE 42676826	

Standard Testbedingungen STC: Einstrahlung 1.000 W/m<sup>2</sup> mit Spektrum AM 1,5 bei einer Zelltemperatur von 25°C. Maximale Wirkungsgradreduktion bei 200W/m<sup>2</sup>: 2%. NMOT-Wert: Nominal Module Operating Temperature = Nennbetriebs-Modultemperatur bei einer Bestrahlungsstärke von 800W/m<sup>2</sup> und einer Umgebungstemperatur von 20°C. Zulässige Betriebstemperatur zwischen -40°C bis +85°C. Abmaße +/- 3 mm. Nennleistung Messtoleranzen: PMPP +/- 4%, UOC/ISC +/- 10%. Technische Änderungen vorbehalten. Alle Angaben ohne Gewähr. Design Load = Bemessungslast, Testload = Prüflast.  
\* Dritte Montageschiene notwendig – bitte beachten Sie unsere Installationsanleitung.

Standard Test Conditions STC: Irradiation 1,000 W/m<sup>2</sup> with a spectrum of AM 1,5 at a cell temperature of 25°C. Maximum reduction in efficiency at 200W/m<sup>2</sup>: 2%. NMOT-Data: Nominal Module Operating Temperature at irradiation 800W/m<sup>2</sup> and an ambient temperature of 20°C. Operating temperature range between -40°C and +85°C. All dimensions: +/- 3 mm. Measurement tolerances: PMPP +/- 4%, UOC/ISC +/- 10%. Subject to technical alternations. No liability is assumed for particulars.  
\* Third mounting rail required – please follow our installation instructions.

www.heckert-solar.com oder  
online bestellen unter ordersystem.heckert-solar.com



überreicht durch / handed out by: